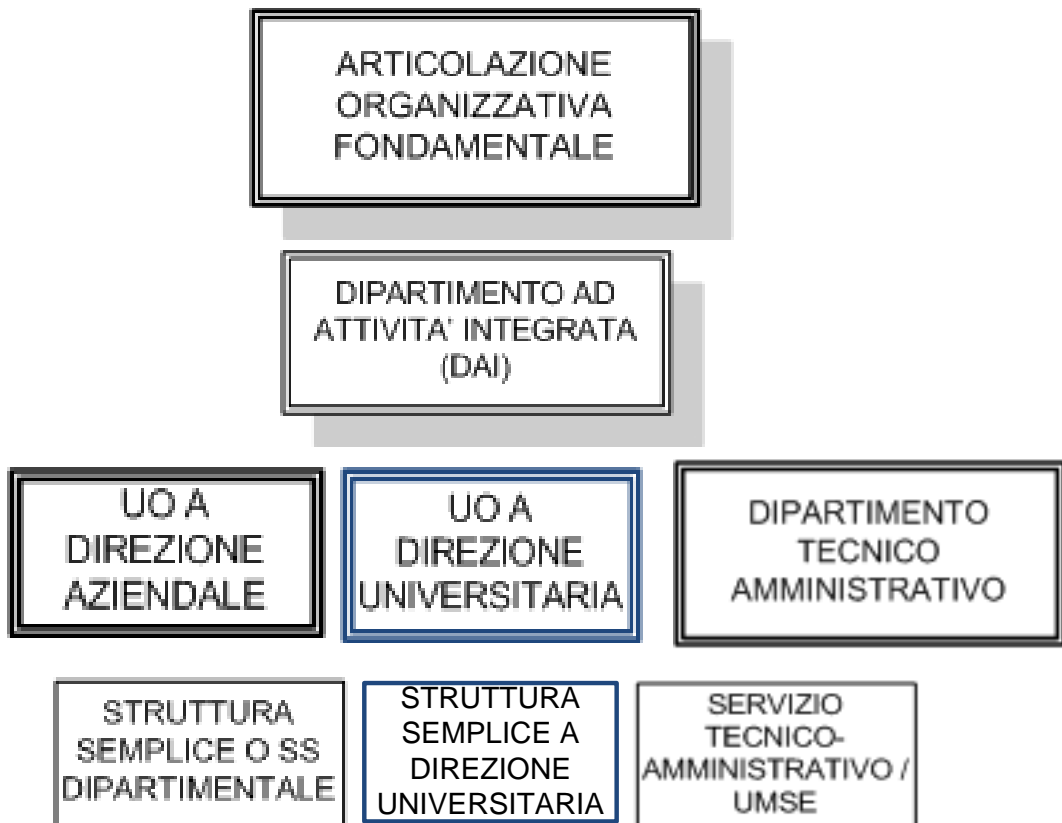


ORGANIGRAMMI AZIENDALI

LEGENDA DEGLI ORGANIGRAMMI

Gli organigrammi definiscono la linea gerarchica tra le seguenti strutture organizzative:

- AOF (Distretti, SOP, Dip. prevenzione)
- Dipartimenti ospedalieri, territoriali, transmurali
- Strutture complesse (UO o altro incarico di struttura complessa)
- Strutture semplici / strutture semplici dipartimentali
- Dipartimenti tecnico amministrativi
- Servizi tecnico amministrativi/Unità di missione semplici



DAI = Dipartimento ad Attività Integrata

UO = Unità operativa

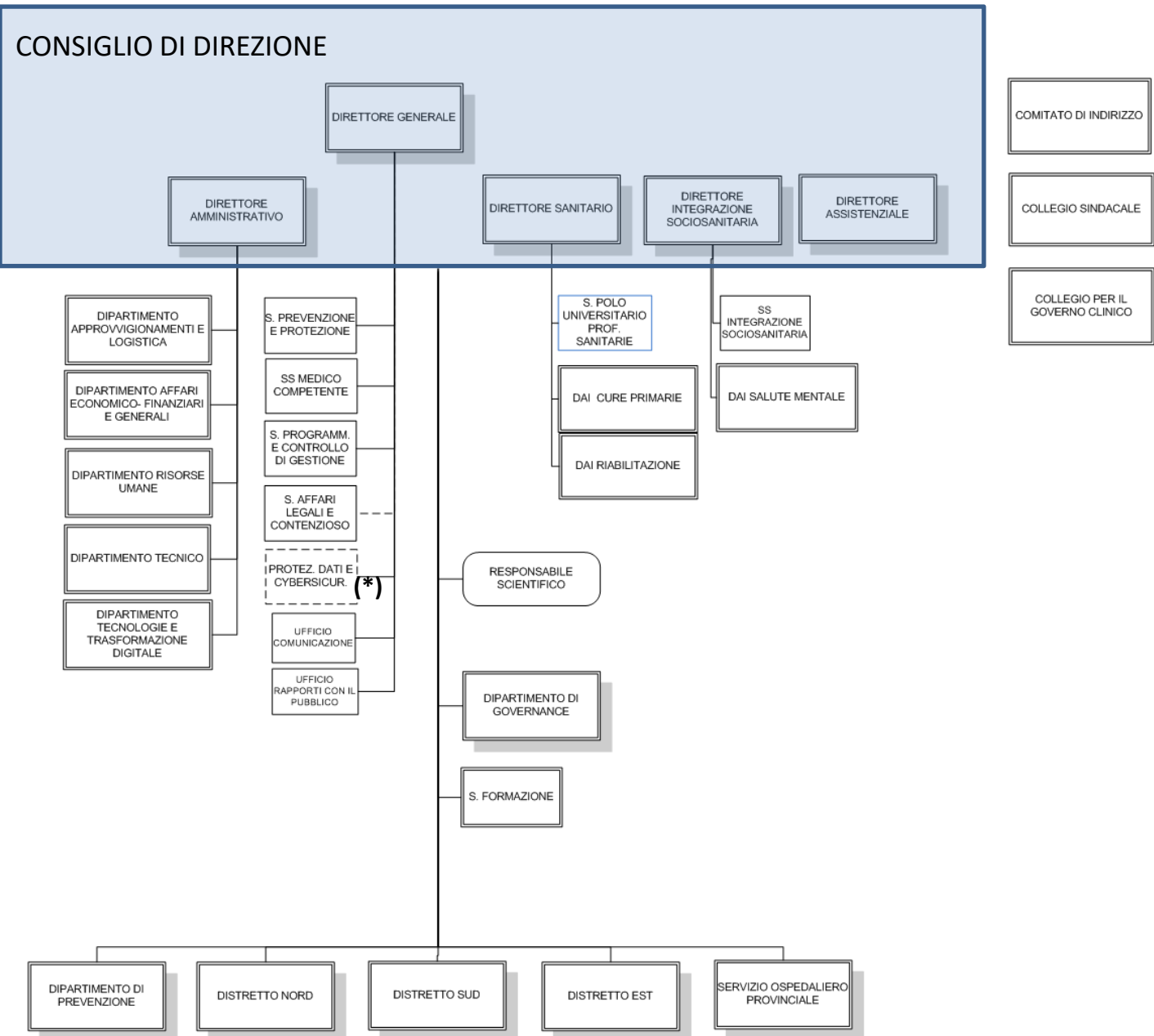
SS = Struttura semplice

SSD = Struttura semplice Dipartimentale

UMSe = Unità di Missione semplice

————— Linea continua = afferenza gerarchica
 - - - - - Linea tratteggiata = afferenza funzionale

L'AZIENDA SANITARIA UNIVERSITARIA INTEGRATA DEL TRENINO



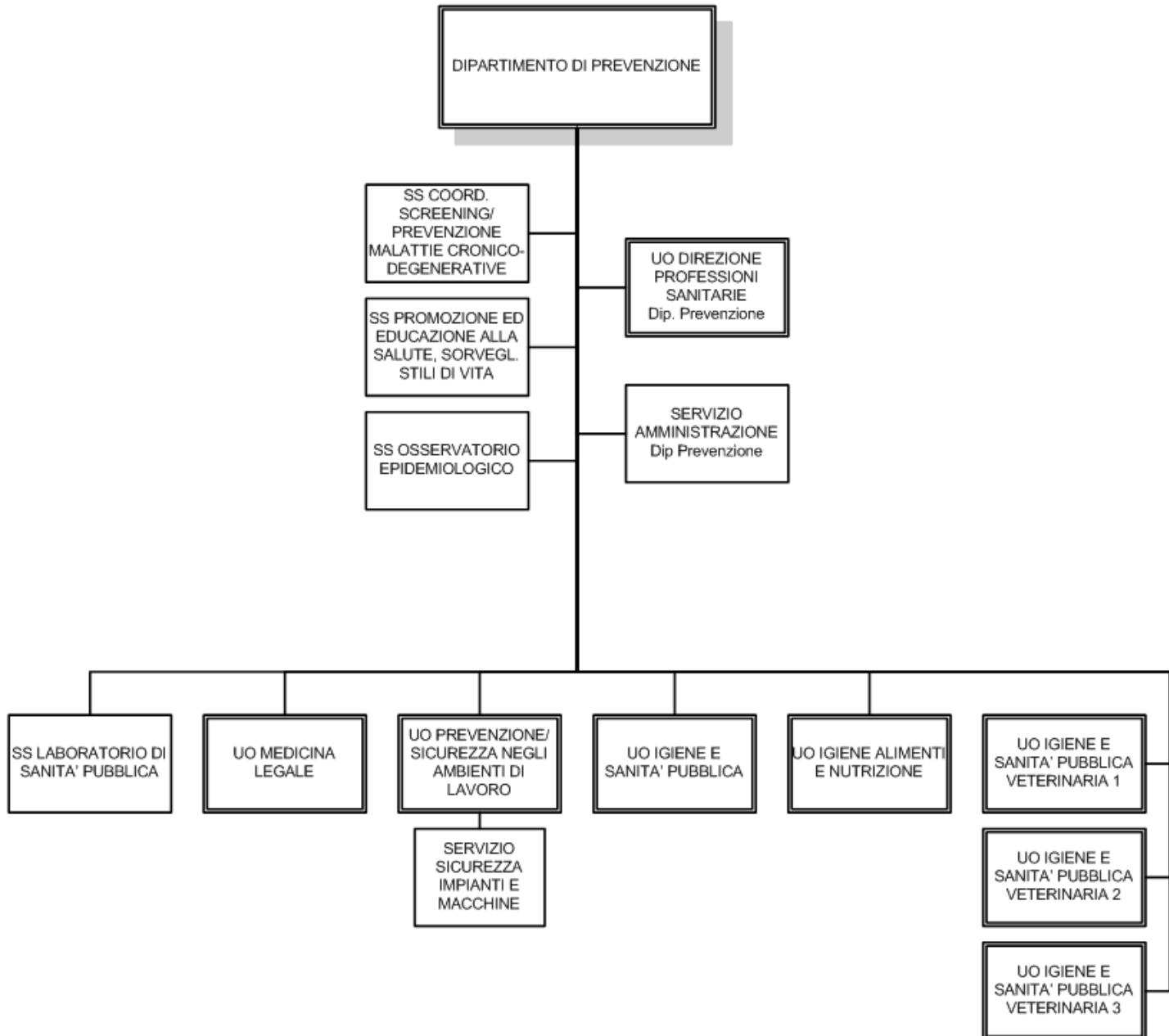
(*) Nuova funzione, in via di definizione

Strutture in staff al Consiglio di Direzione **IL DIPARTIMENTO DI GOVERNANCE**

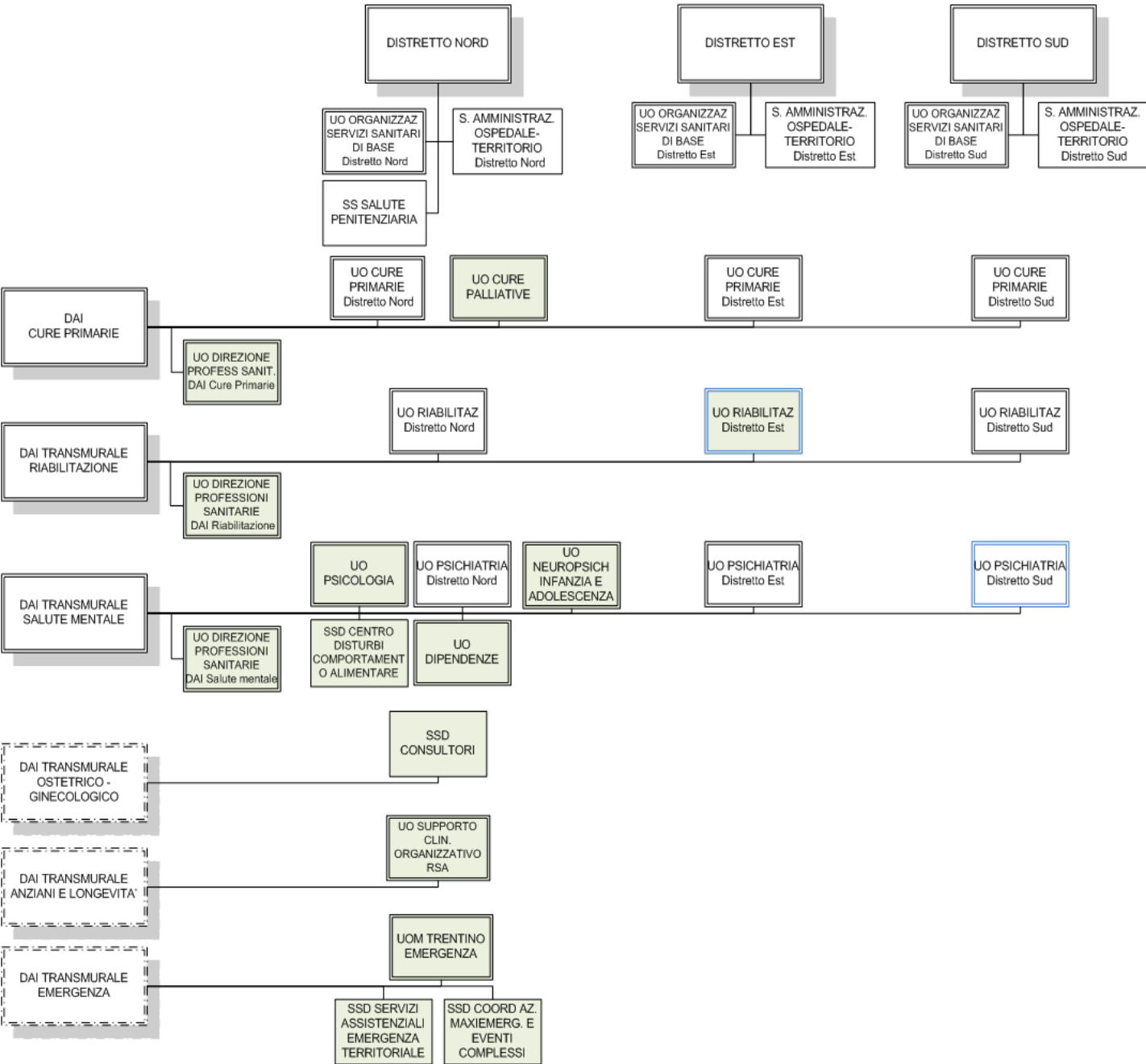


AOF

IL DIPARTIMENTO DI PREVENZIONE



AOF I DISTRETTI

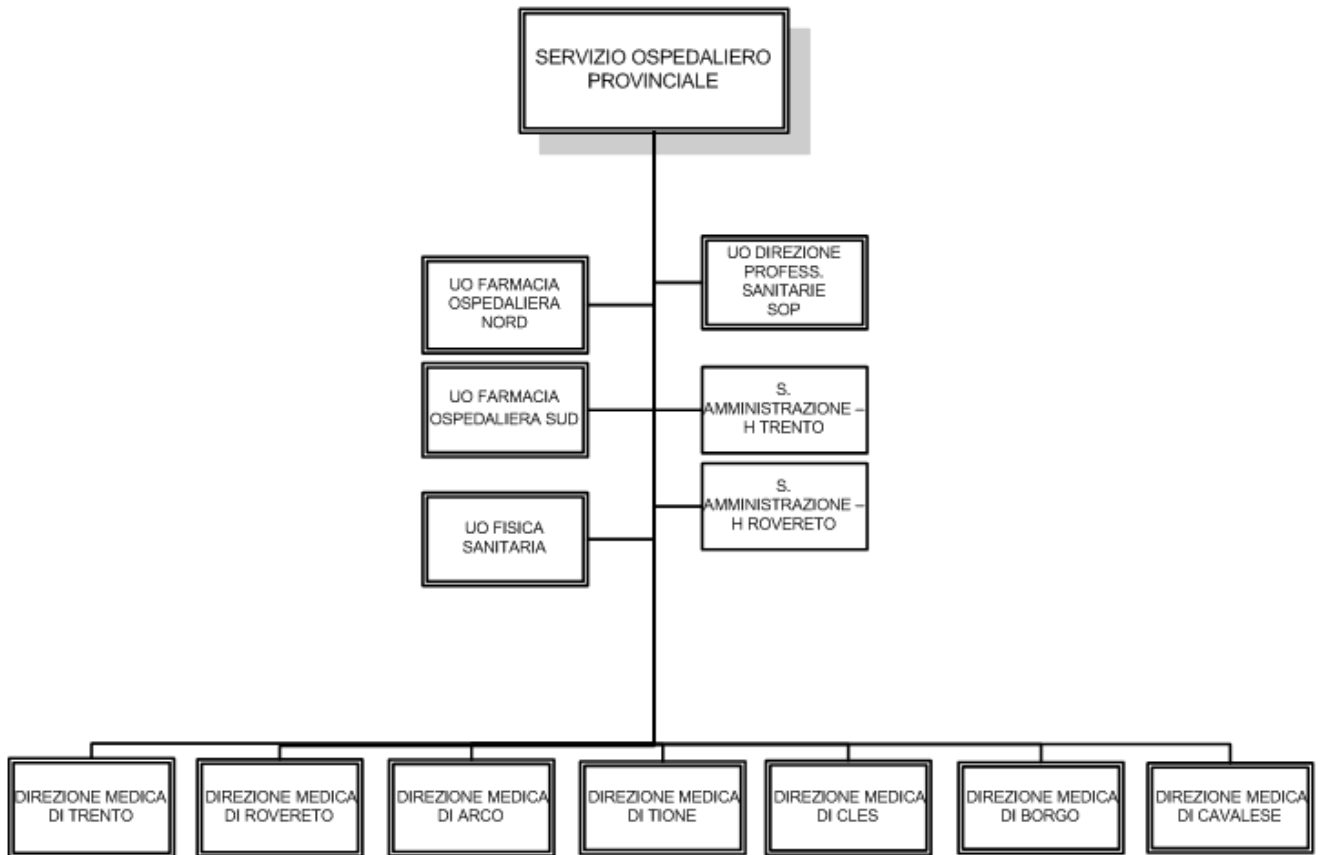


NOTE:

- le strutture in verde hanno valenza su tutto il territorio provinciale;
- le strutture ospedaliere afferenti al DAI trasmurale Ostetrico-ginecologico, Anziani e longevità e Emergenza sono visualizzabili nei rispettivi organigrammi di dettaglio

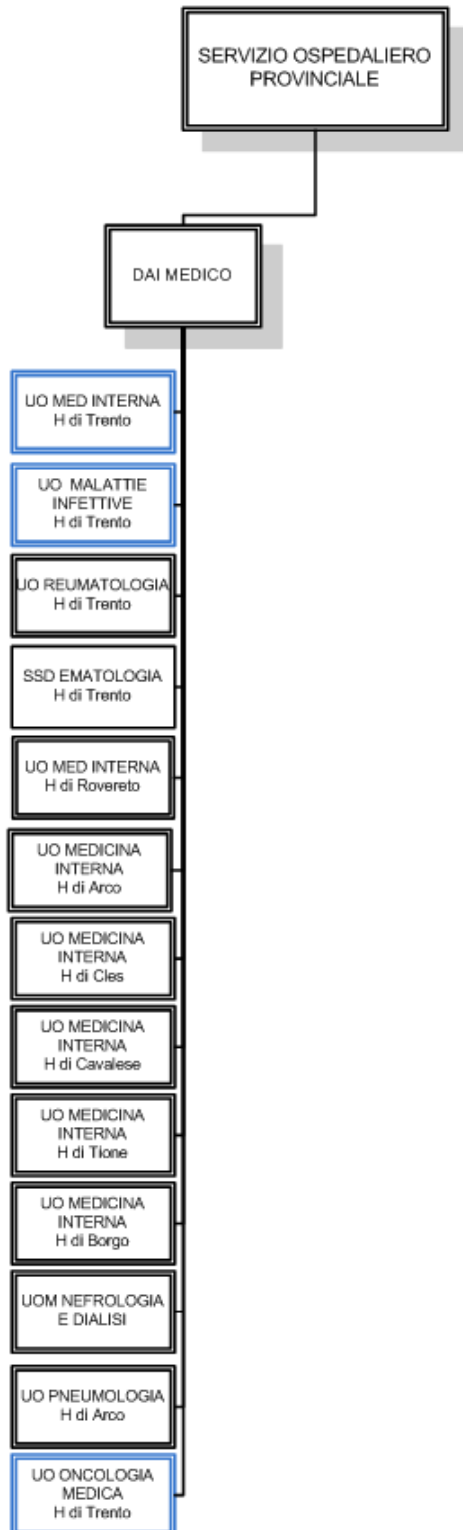
Al Dipartimento Cure Primarie afferisce in collegamento funzionale la SSD Cure Palliative PEiatriche

Strutture in staff al Direttore del SOP

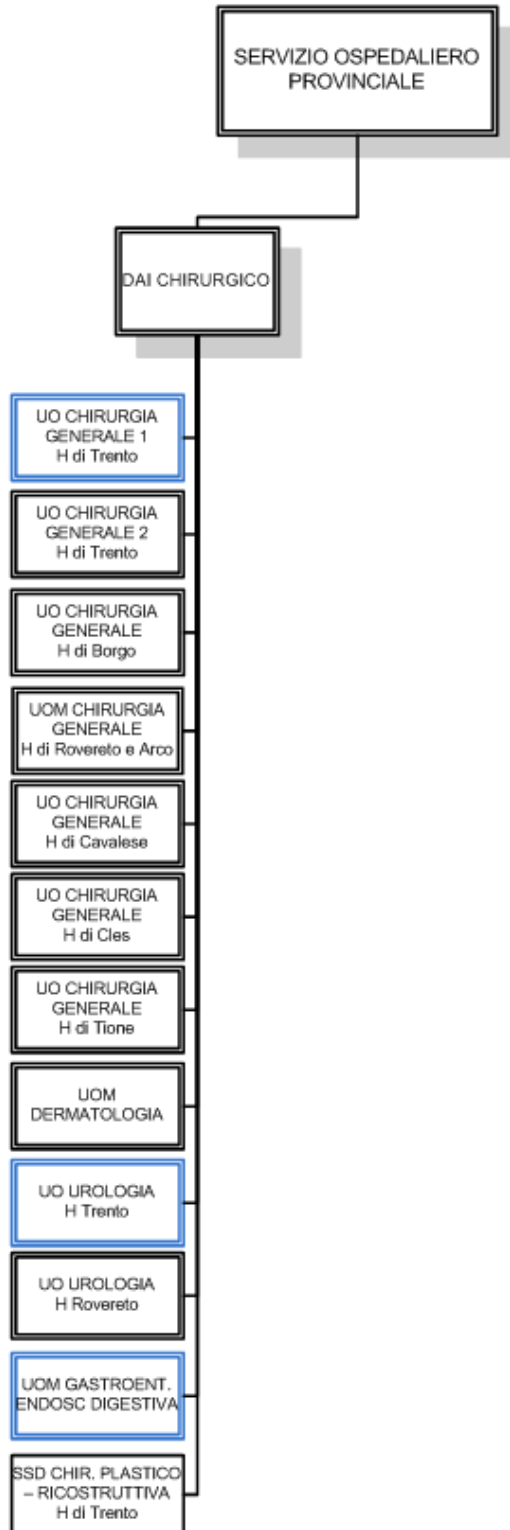


DAI afferenti al SOP

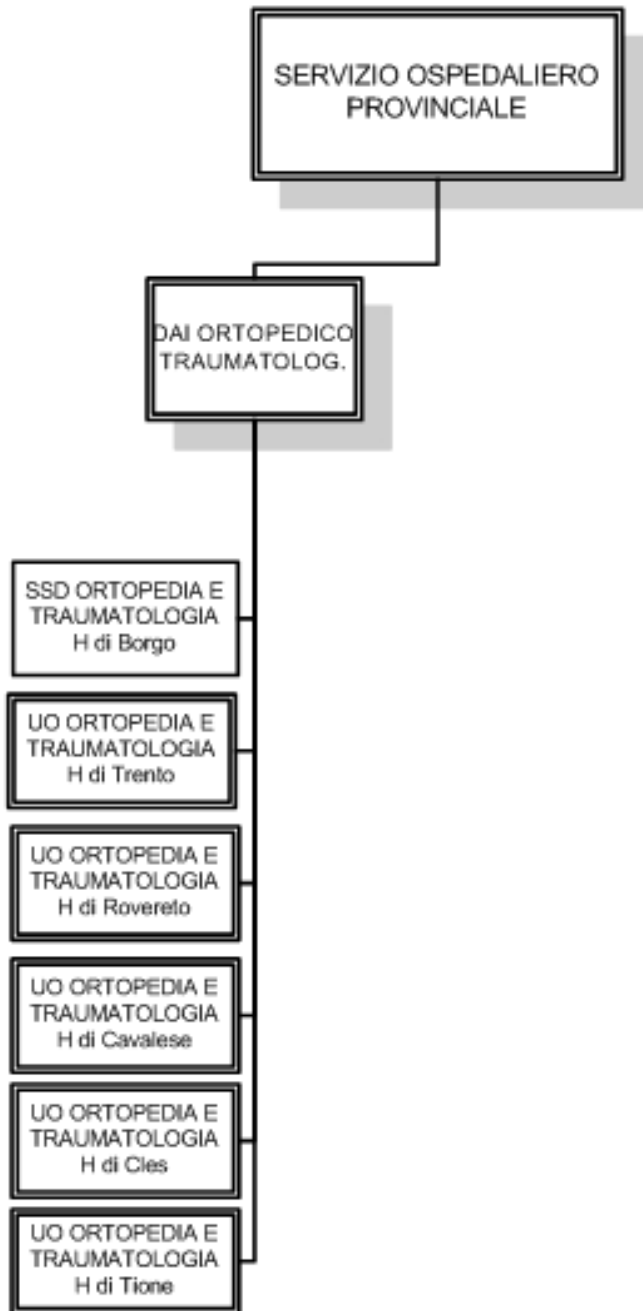
DAI MEDICO



DAI afferenti al SOP **DAI CHIRURGICO**

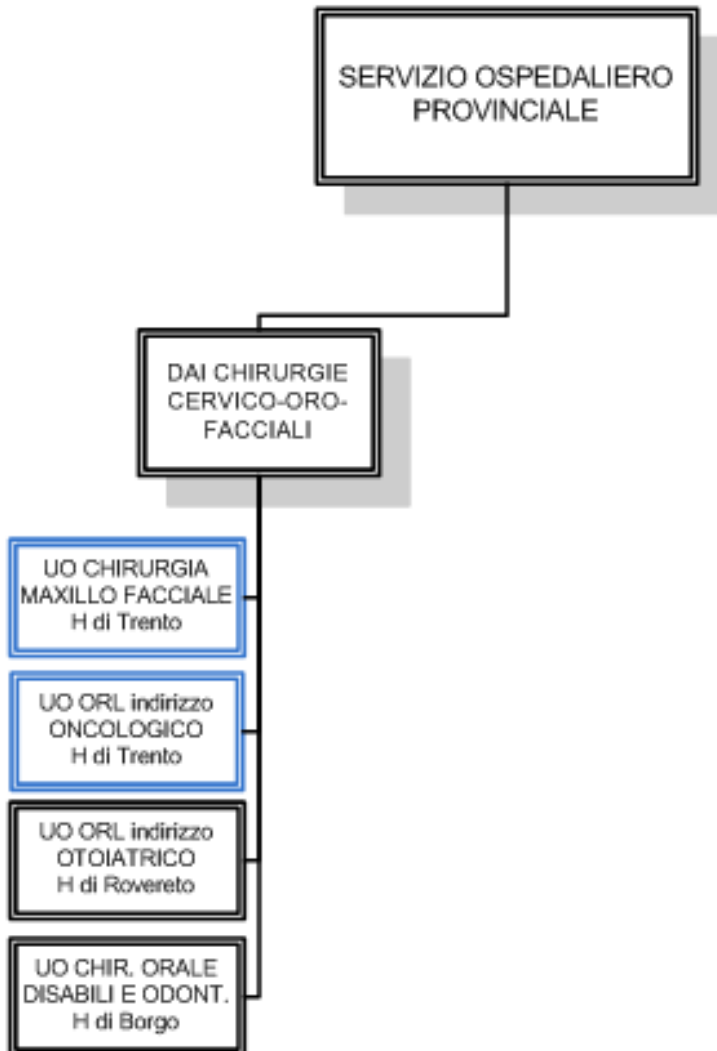


DAI afferenti al SOP
DAI ORTOPEDICO TRAUMATOLOGICO



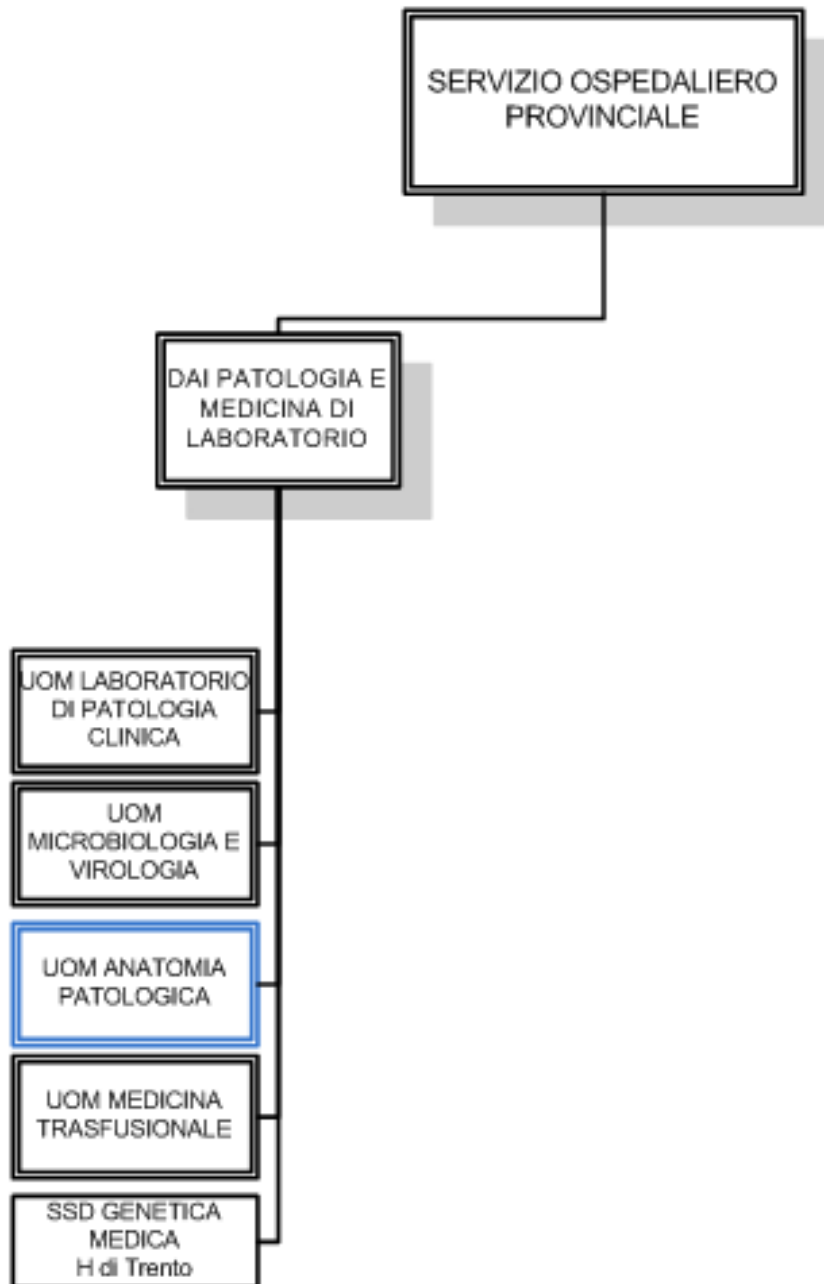
DAI afferenti al SOP

DAI CHIRURGIE CERVICO - ORO - FACCIALI

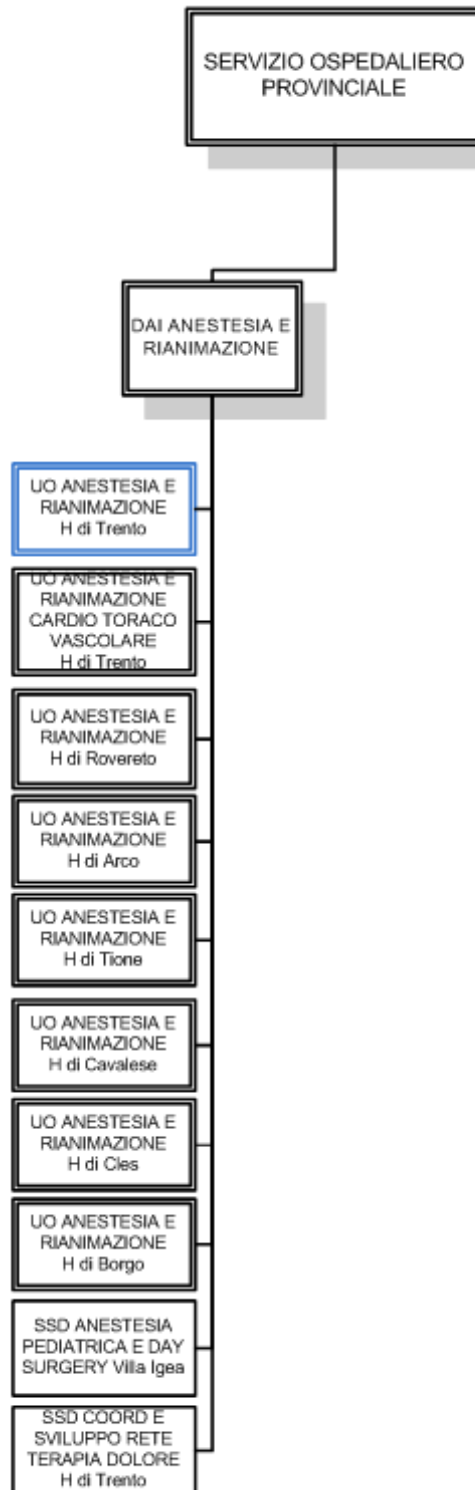


DAI afferenti al SOP

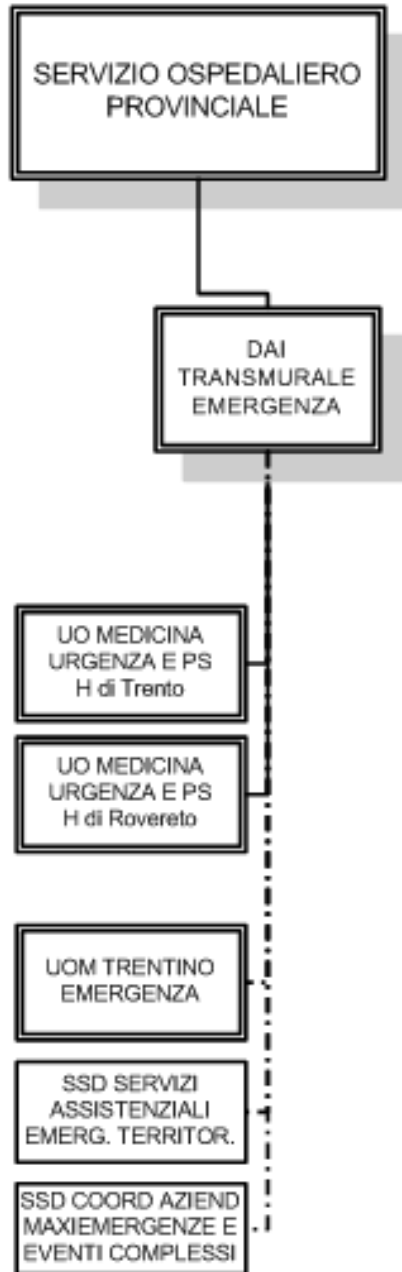
DAI PATOLOGIA E MEDICINA DI LABORATORIO



DAI afferenti al SOP
DAI ANESTESIA E RIANIMAZIONE



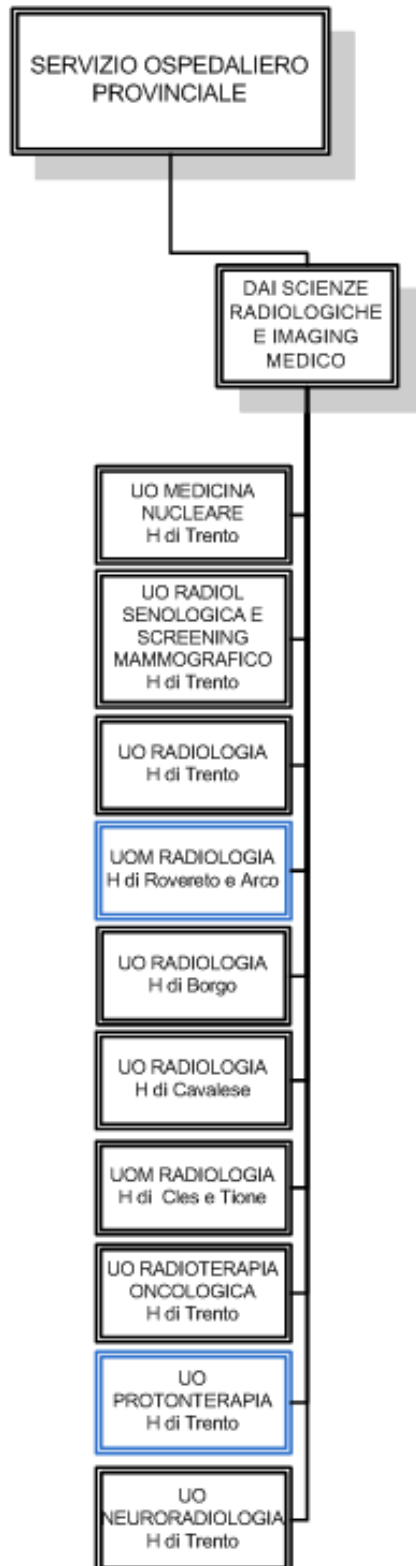
DAI afferenti al SOP
DAI TRANSMURALE EMERGENZA



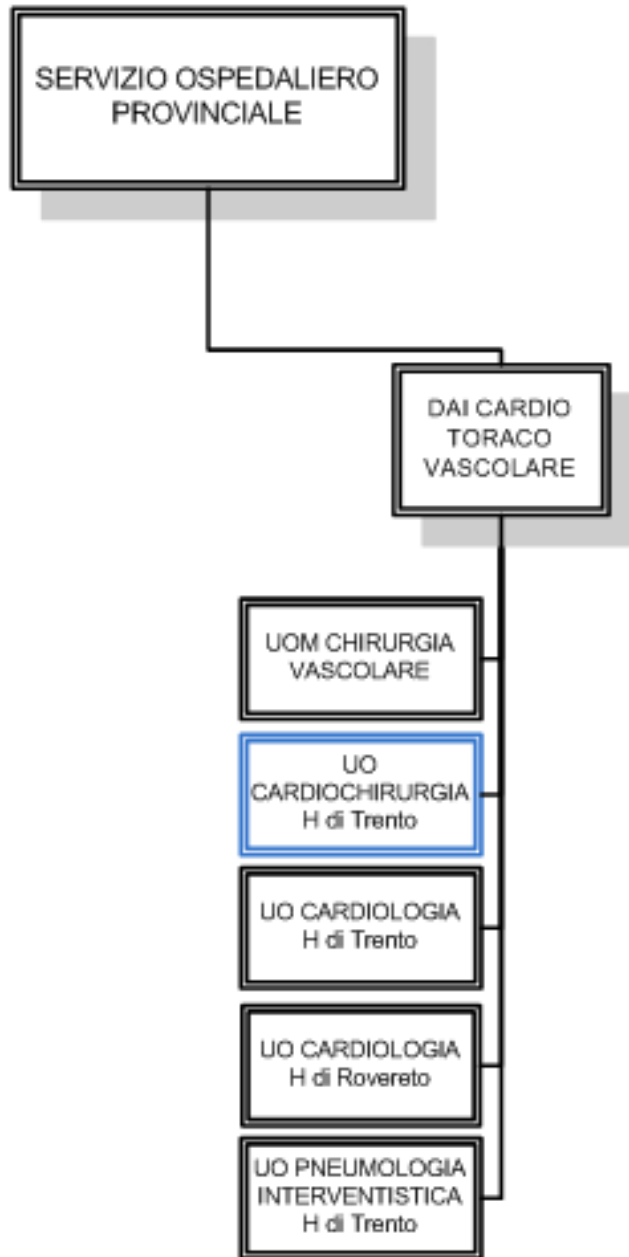
Sono in collegamento funzionale le **strutture semplici di Pronto Soccorso delle UOOO Medicina degli H di Cles, Cavalese, Borgo, Arco, Tione.**

DAI afferenti al SOP

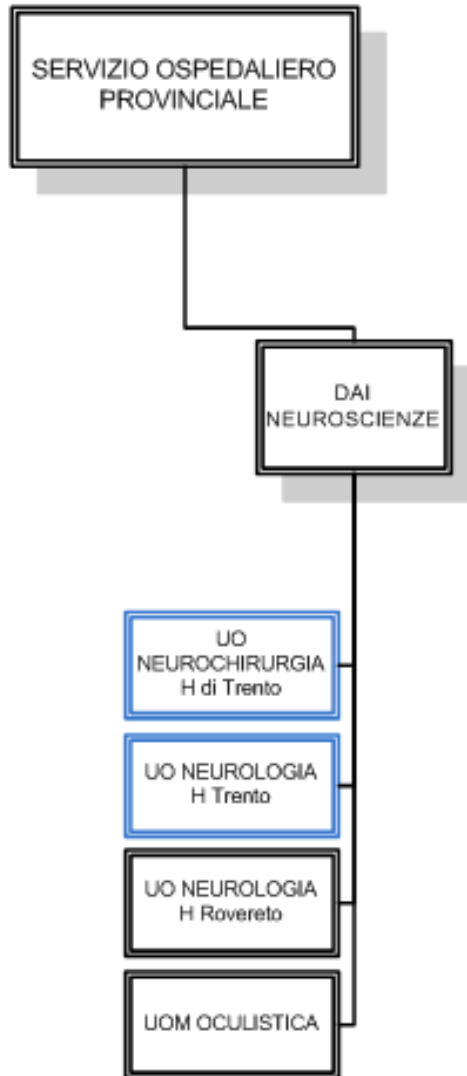
DAI SCIENZE RADIOLOGICHE E IMAGING MEDICO



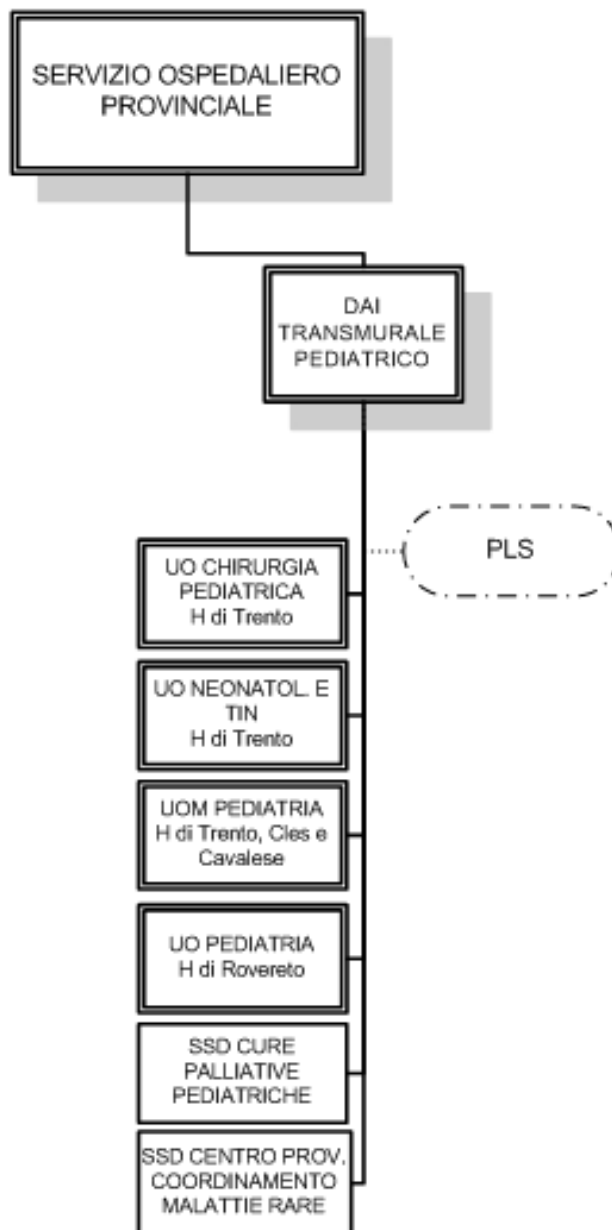
DAI afferenti al SOP
DAI CARDIO TORACO VASCOLARE



DAI afferenti al SOP **DAI NEUROSCIENZE**

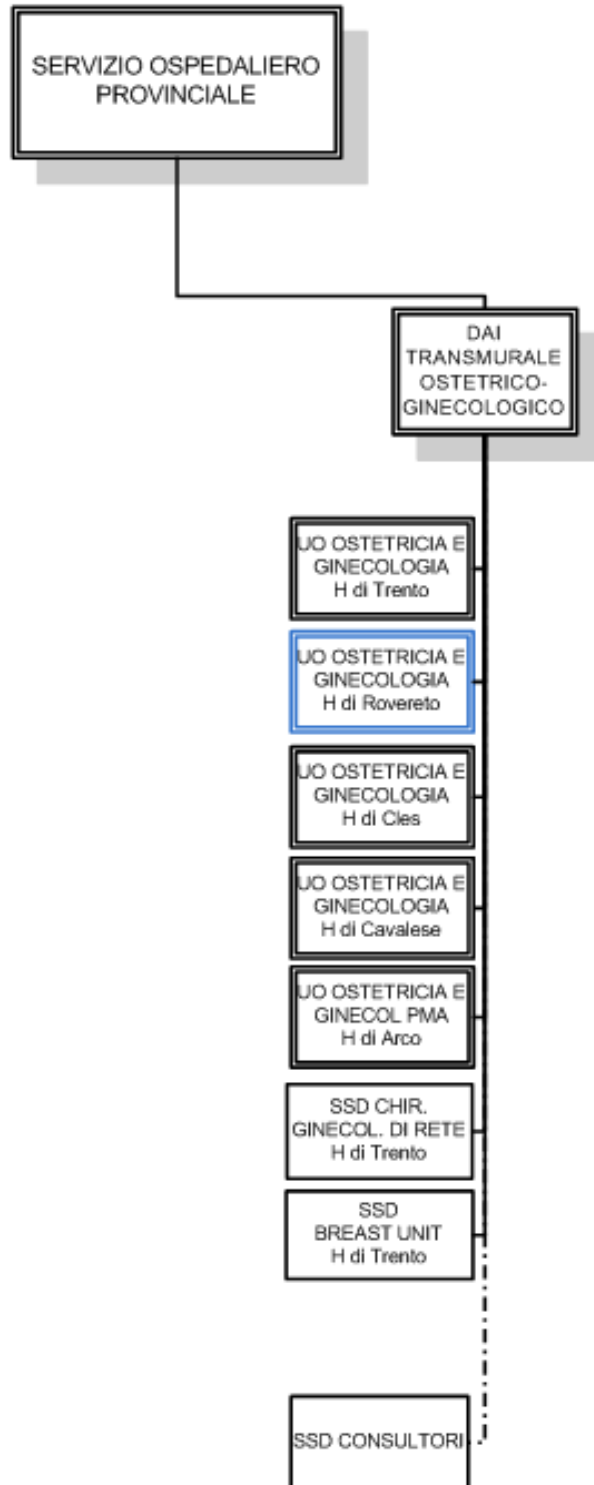


DAI afferenti al SOP **DAI TRANSMURALE PEDIATRICO**

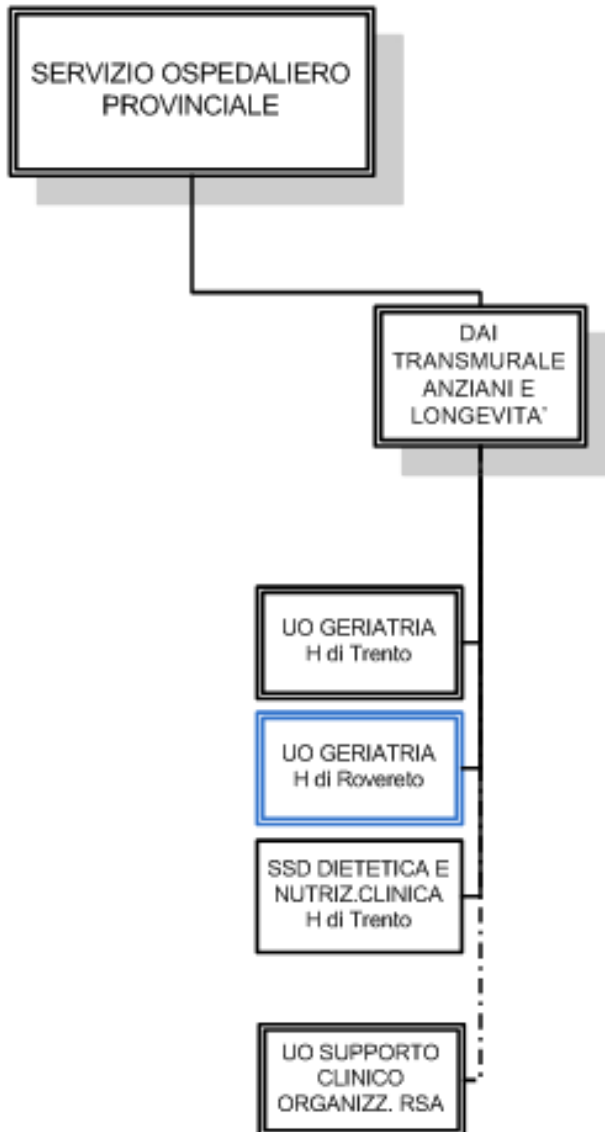


Al Dipartimento transmurale Pediatrico afferiscono in collegamento funzionale i PLS nonché l'UO Neuropsichiatria dell'infanzia e dell'adolescenza

DAI afferenti al SOP
DAI TRANSMURALE OSTETRICO GINECOLOGICO

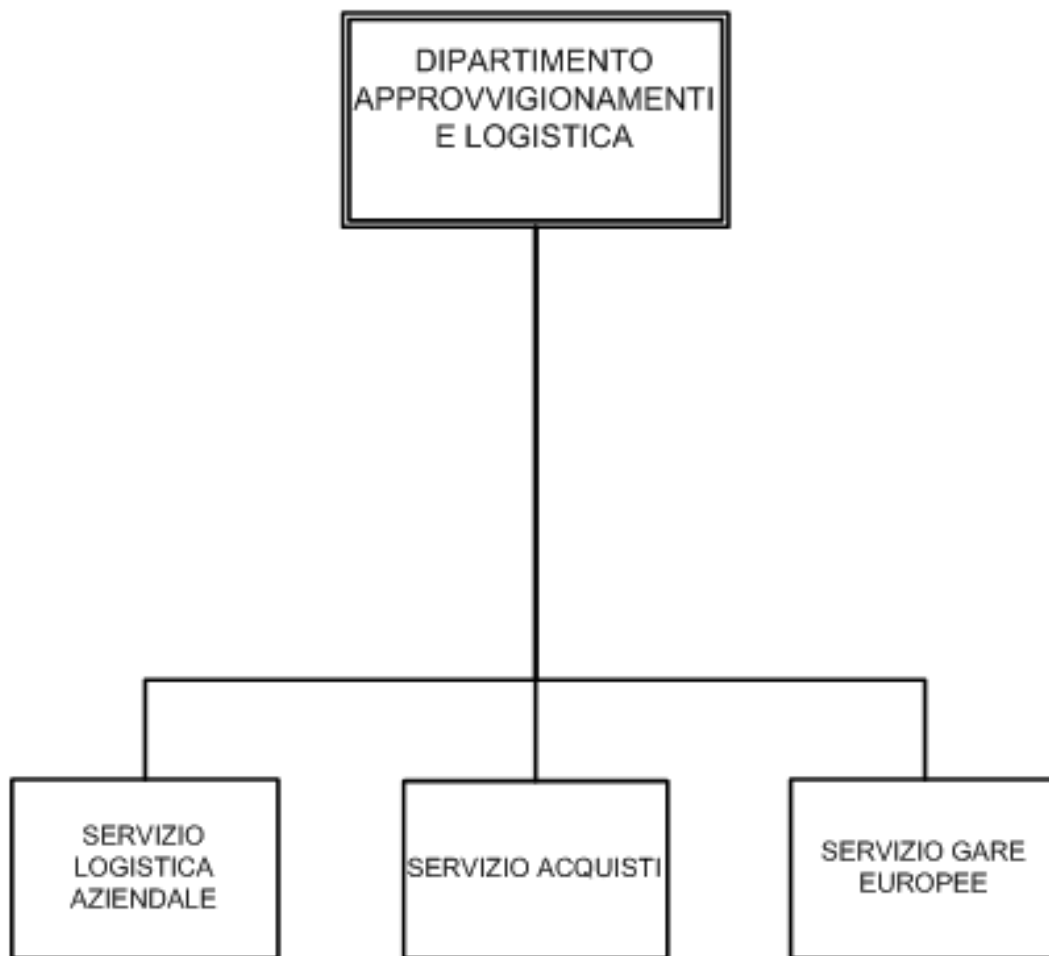


DAI afferenti al SOP
DAI TRANSMURALE ANZIANI E LONGEVITA'



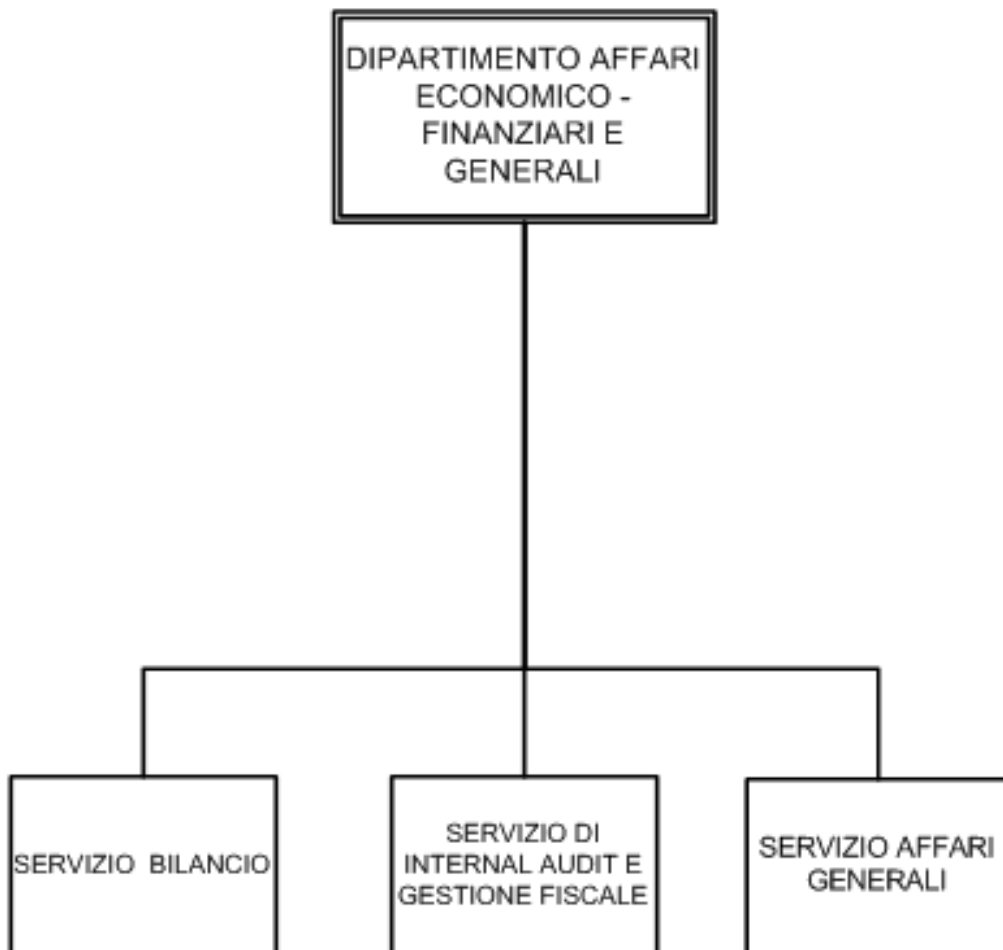
Dipartimenti tecnico-amministrativi

IL DIPARTIMENTO APPROVVIGIONAMENTI E LOGISTICA

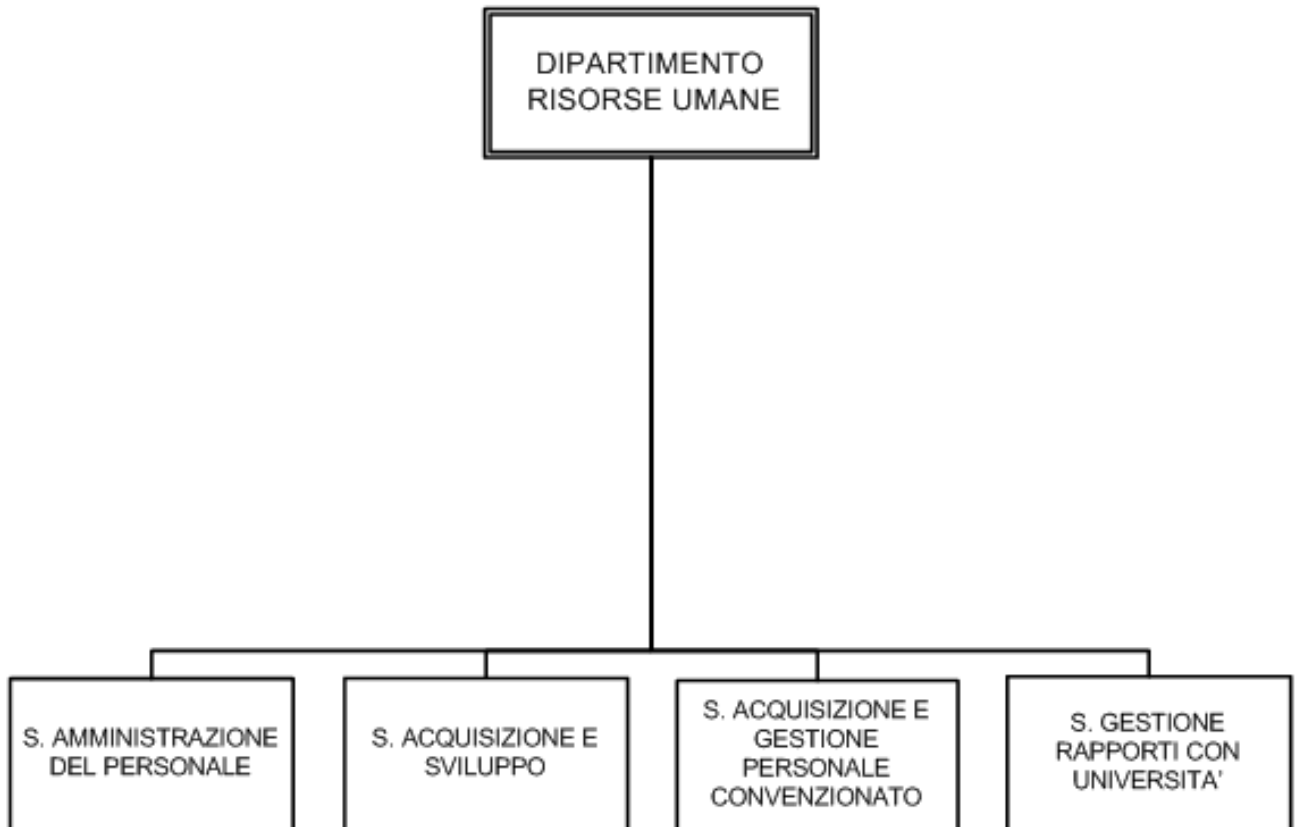


Dipartimenti tecnico-amministrativi

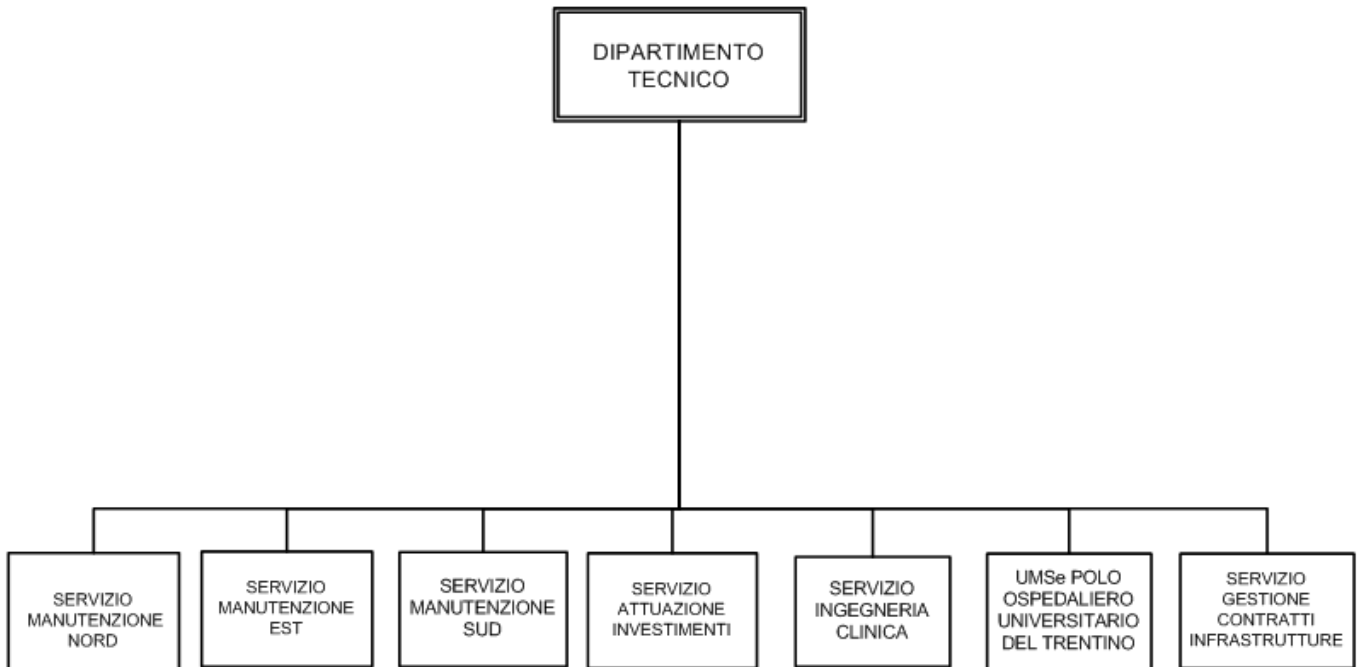
IL DIPARTIMENTO AFFARI ECONOMICO-FINANZIARI E GENERALI



Dipartimenti tecnico-amministrativi
IL DIPARTIMENTO RISORSE UMANE

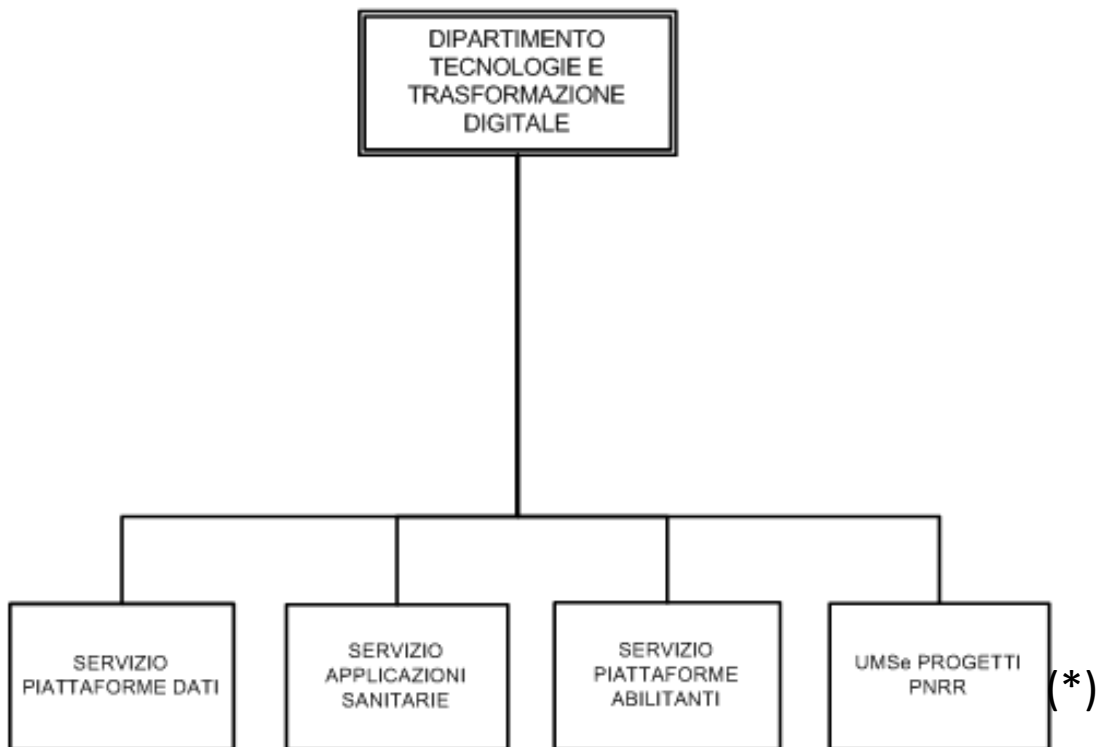


Dipartimenti tecnico-amministrativi
IL DIPARTIMENTO TECNICO



Dipartimenti tecnico-amministrativi

IL DIPARTIMENTO TECNOLOGIE E TRASFORMAZIONE DIGITALE



(*) dal 1 luglio 2026 UMSe Intelligenza artificiale